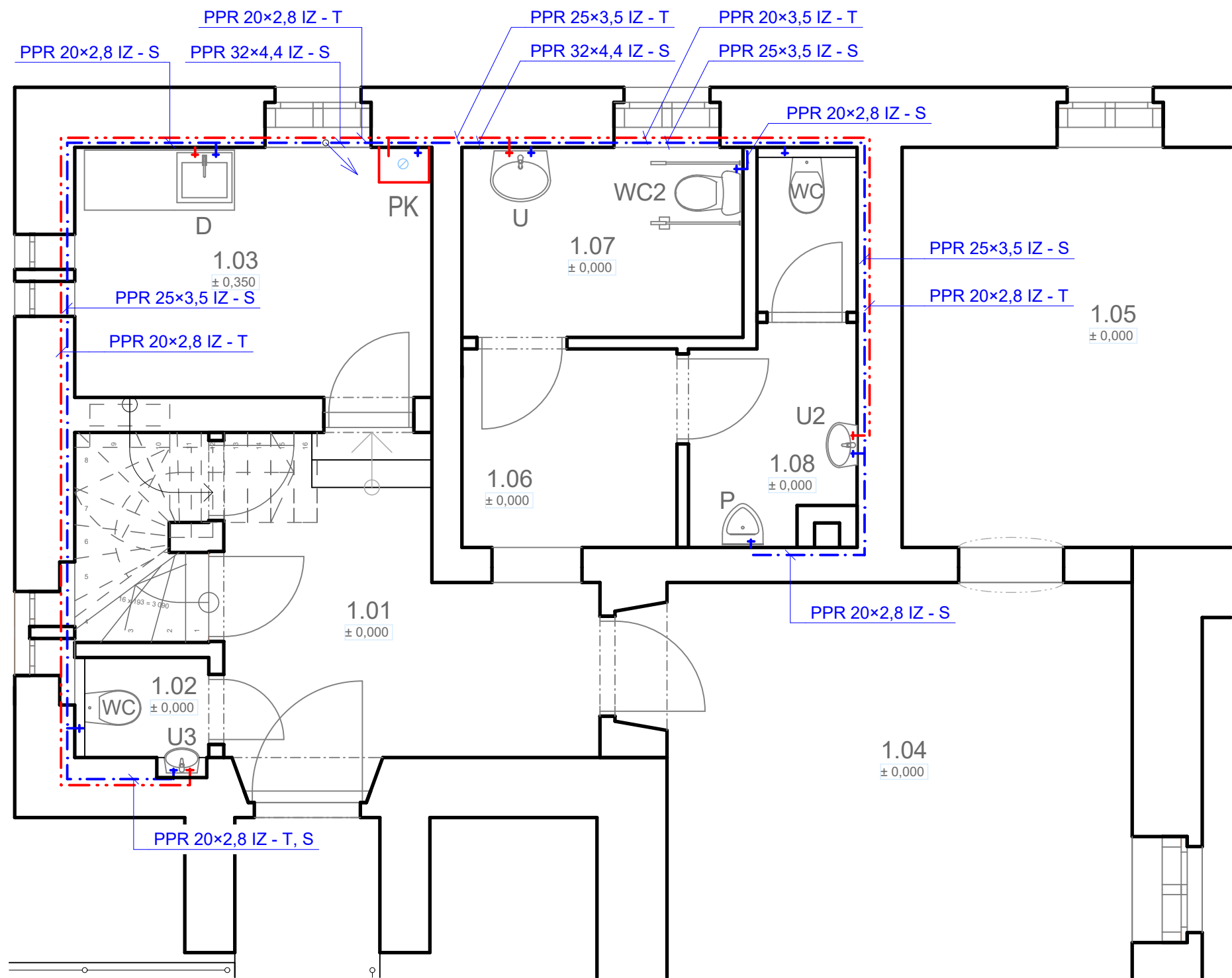


Vnitřní vodovod - Půdorys 1NP




Tabulka místností 1.NP		
Č.M.	Název místnosti	Plocha (m2)
101	Hala	9,70
102	WC	1,34
103	Denní místnost	8,93
104	Prodejna	24,33
105	Výstavní prostor	17,12
106	Chodba	4,27
107	WC pro invalidy	5,34
108	WC muži	5,07
		76,10 m2

LEGENDA ZAŘIZOVACÍCH PŘEDMĚTŮ

OZN.	Popis zařizovacího předmětu	Výtokový ventil	Odpad	Počet
WC	WC závěsné, zadní odpad	rohový ventil	DN 100	2
WC2	WC kombi, zadní odpad	rohový ventil	DN 100	1
U	umyvadlo š. 600 mm	2×roh. ventil, stoj.um.baterie	um. sifon DN 40, nízký	1
U2	umyvadlo š. 450 mm	2×roh. ventil, stoj.um.baterie	um. sifon DN 40, nízký	1
U3	umyvadlo š. 350 mm	2×roh. ventil, stoj.um.baterie	um. sifon DN 40, nízký	1
D	dřez nerezový	2×roh.ventil, stoj.dřez. baterie	dřez. sifon DN 50	1
P	pisoár závěsný	rohový ventil	pisoár. sifon DN 40	1
PK	plynový kondenzační kotel 24 kW s bojlerem	-	prač. sifon DN 50	1
POZN: Přesný typ zařizovacích předmětů odsouhlasí investor !!!				

Legenda:

- - - - - Rozvod potrubí studené vody, Potrubí PPR, PN 16
- - - - - Rozvod potrubí teplé vody, Potrubí PPR, PN 16
-  Měření:
Podružný vodoměr Q=2,5m3/h, KK DN 20, KK DN 20 s vypouštěním a ZK
Osazen v 1.PP
Na vstupu do objektu osazen kulový uzávěr DN 20 s vypouštěním

±0,000 = Úroveň 1.NP

ZHOTOVITEL	VYPRACOVAL	ZODP. PROJEKTANT
PLP Projektstav s.r.o. Rosice 336, 538 34 Rosice	Ing. Petr Hoffmann	Ing. Václav Pohorský tel. 776 850 534
INVESTOR Národní hřebčín Kladruby nad Labem, státní příspěvková organizace, č.p. 1, 53314 Kladruby nad Labem		
Stavební úpravy č.p. 122 na "Turistické centrum hřebčína Slatiňany"		
k.ú. Slatiňany [749796], par.č.st. 156, 63		
Profese: Zdravotně technické instalace		
Vnitřní vodovod - Půdorys 1NP		



PLP
Projektstav s.r.o.

FORMÁT	2×A4
DATUM	11 / 2017
STUPEŇ	DSP, DPS
MĚŘÍTKO 1:50, 1:1	Č. VÝKRESU D.1.4.1.3